

## ОПИСАНИЕ МЕСТОПОЛОЖЕНИЯ ГРАНИЦ

Публичный сервитут для размещения (эксплуатации) объекта электросетевого хозяйства «ВЛ-0,4 кВ от ТП № 57»

(наименование объекта, местоположение границ которого описано (далее - объект))

### Раздел 1

#### Сведения об объекте

№ п/п	Характеристики объекта землеустройства	Описание характеристик
1	2	3
1	Местоположение объекта	Республика Карелия, Сортавальский район, п. Хаапалампи
2	Площадь объекта ± величина погрешности определения площади ( <b>P ± ΔP</b> )	2066 кв.м. +/- 32 кв.м.
3	Иные характеристики объекта	Публичный сервитут. Цель установления публичного сервитута – для размещения (эксплуатации) объекта электросетевого хозяйства «ВЛ-0,4 кВ от ТП № 57». Срок 49 лет.

Раздел 2

Сведения о местоположении границ объекта

1. Система координат: МСК-10 зона 1

2. Сведения о характерных точках границ объекта

Обозначение характерных точек границ	Координаты, м		Метод определения координат характерной точки	Средняя квадратическая погрешность положения характерной точки (M <sub>i</sub> ), м	Описание обозначени я точки на местности (при наличии)
	X	Y			
1	2	3	4	5	6
1	326360.96	1322857.13	геодезический	0.2	-
2	326359.97	1322857.26	геодезический	0.2	-
3	326356.68	1322857.46	геодезический	0.2	-
4	326356.12	1322855.18	геодезический	0.2	-
5	326351.19	1322830.55	геодезический	0.2	-
6	326355.60	1322829.67	геодезический	0.2	-
7	326360.54	1322854.35	геодезический	0.2	-
1	326360.96	1322857.13	геодезический	0.2	-
8	326361.03	1322879.13	геодезический	0.2	-
9	326361.42	1322879.11	геодезический	0.2	-
10	326365.02	1322878.65	геодезический	0.2	-
11	326366.05	1322884.00	геодезический	0.2	-
12	326374.98	1322911.48	геодезический	0.2	-
13	326398.13	1322895.55	геодезический	0.2	-
14	326399.57	1322899.41	геодезический	0.2	-
15	326376.01	1322915.62	геодезический	0.2	-
16	326380.29	1322958.11	геодезический	0.2	-
17	326388.88	1323002.06	геодезический	0.2	-
18	326397.95	1323053.55	геодезический	0.2	-
19	326405.59	1323096.67	геодезический	0.2	-
20	326414.49	1323147.53	геодезический	0.2	-
21	326418.44	1323169.56	геодезический	0.2	-
22	326460.72	1323177.47	геодезический	0.2	-
23	326511.34	1323187.43	геодезический	0.2	-
24	326537.05	1323192.53	геодезический	0.2	-
25	326568.62	1323198.66	геодезический	0.2	-
26	326573.39	1323197.31	геодезический	0.2	-
27	326573.32	1323201.49	геодезический	0.2	-
28	326568.79	1323202.77	геодезический	0.2	-
29	326536.28	1323196.45	геодезический	0.2	-
30	326510.56	1323191.35	геодезический	0.2	-
31	326459.97	1323181.39	геодезический	0.2	-
32	326414.99	1323172.98	геодезический	0.2	-
33	326410.56	1323148.22	геодезический	0.2	-
34	326401.65	1323097.37	геодезический	0.2	-
35	326394.01	1323054.25	геодезический	0.2	-
36	326384.95	1323002.79	геодезический	0.2	-
37	326376.33	1322958.69	геодезический	0.2	-

Раздел 2

Сведения о местоположении границ объекта

1. Система координат: МСК-10 зона 1

2. Сведения о характерных точках границ объекта

38	326371.93	1322915.06	геодезический	0.2	-
39	326362.17	1322885.00	геодезический	0.2	-
8	326361.03	1322879.13	геодезический	0.2	-

3. Сведения о характерных точках части (частей) границы объекта

Обозначение характерных точек границ	Координаты, м		Метод определения координат характерной точки	Средняя квадратическая погрешность положения характерной точки (M <sub>t</sub> ), м	Описание обозначени я точки на местности (при наличии)
	X	Y			
1	2	3	4	5	6
Часть N 1					
-	-	-	-	-	-
-	-	-	-	-	-
Часть N 2					
-	-	-	-	-	-
-	-	-	-	-	-
Часть N					
-	-	-	-	-	-
-	-	-	-	-	-



Схема расположения границ публичного сервитута  
для размещения (эксплуатации) объекта электросетевого хозяйства «ВЛ-0,4 кВ от ТП № 57»

в границах земельных участков с кадастровыми номерами: 10:07:0062206:90, 10:07:0062206:21,

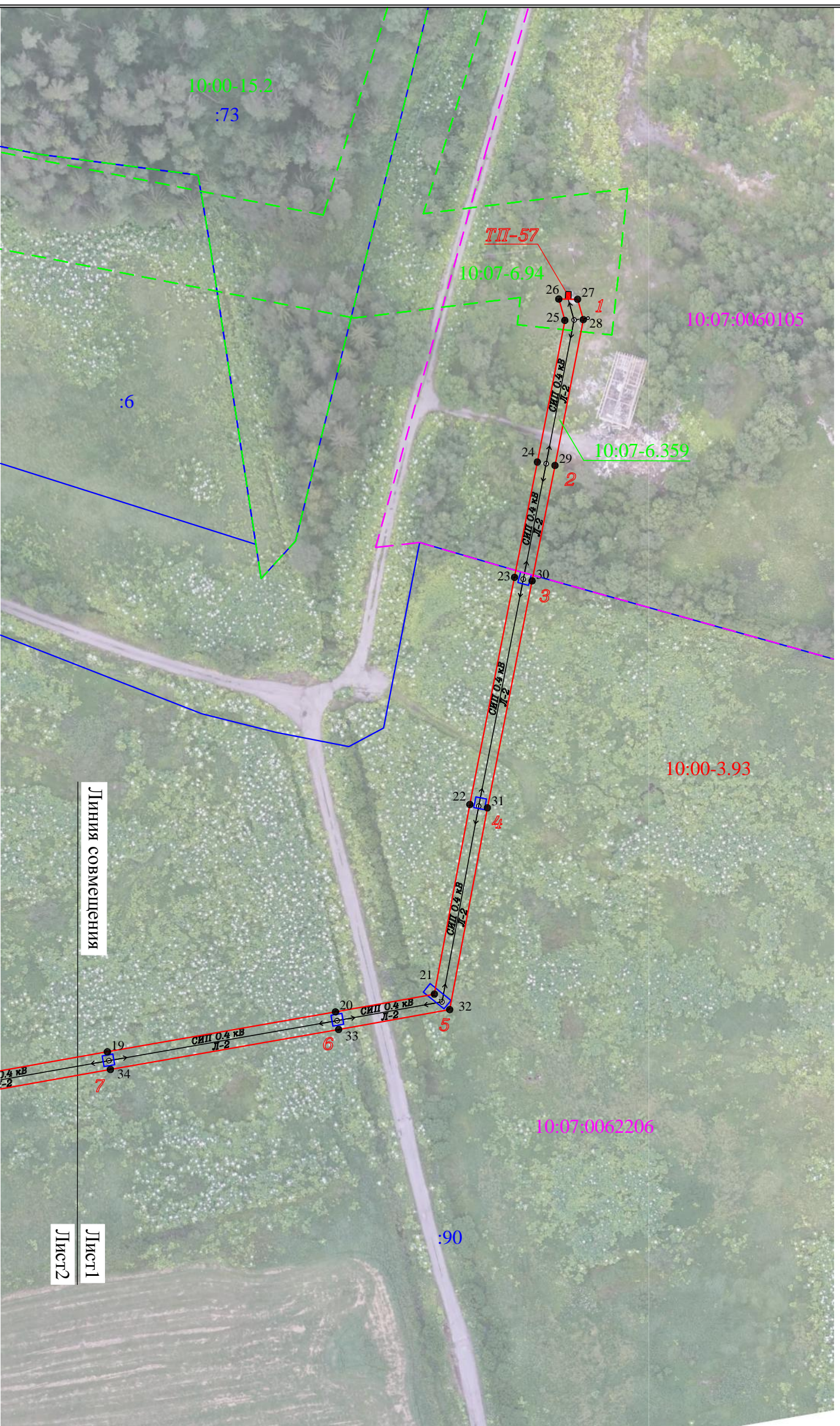
кадастровые кварталы: 10:07:0062206, 10:07:0062202, 10:07:0060105.

Республика Карелия, Сортавальский район, п. Хаапалампи.



Условные обозначения

— - проектные границы публичного сервитута



Лист №1

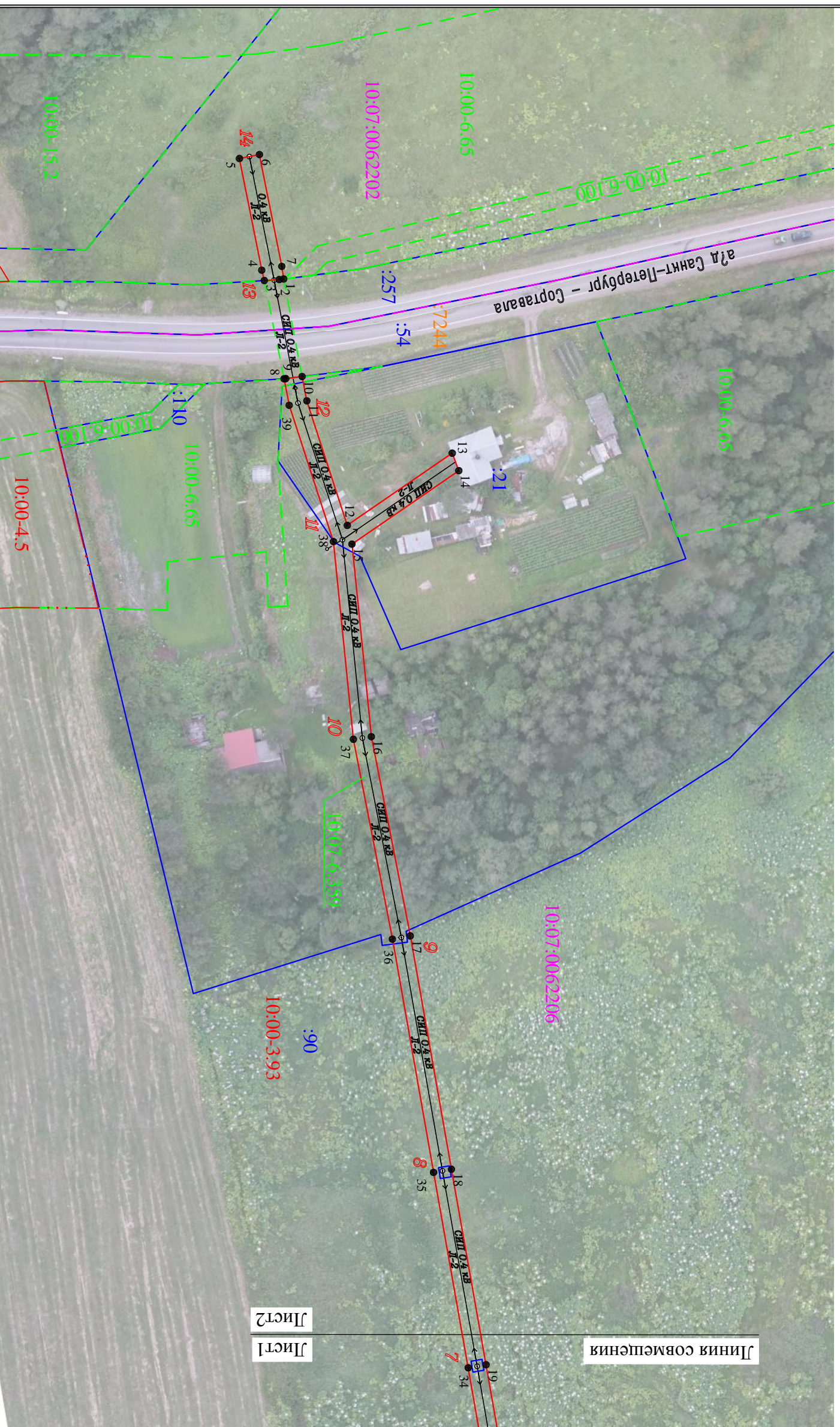
Условные обозначения

- проектные границы публичного сервитута
- местоположение инженерного сооружения
- 1 - обозначение характерной точки границы
- 5 - номер опоры
- граница населенного пункта, данные ЕГРН
- граница кадастрового квартала
- границы земельного участка, по сведениям ЕГРН
- ОКС, по сведениям ЕГРН
- граница зоны с особыми условиями использования территории, по сведениям ЕГРН
- граница зоны с особыми условиями использования территории, по сведениям ЕГРН
- номер кадастрового квартала
- 10:07:0040802 - обозначение земельного участка в кадастровом квартале, по сведениям ЕГРН
- :525 - обозначение ОКС, по сведениям ЕГРН
- :312 - обозначение ОКС, по сведениям ЕГРН
- 10:07-6-349 - номер зоны с особыми условиями использования территории, по сведениям ЕГРН

Масштаб 1 : 1000

Линия совмещения

Лист1  
Лист2



Масштаб 1 : 1000

Условные обозначения

- проектные границы публичного сервитута
- местоположение инженерного сооружения
- 1 - обозначение характерной точки границы
- 5 - номер опоры
- граница населенного пункта, данные ЕГРН
- граница кадастрового участка
- граница земельного участка, по сведениям ЕГРН
- граница кадастрового квартала
- ОКС, по сведениям ЕГРН
- граница зоны с особыми условиями использования территории, по сведениям ЕГРН
- граница кадастрового квартала
- номер кадастрового квартала
- обозначение земельного участка в кадастровом квартале, по сведениям ЕГРН
- обозначение ОКС, по сведениям ЕГРН
- номер зоны с особыми условиями использования территории, по сведениям ЕГРН